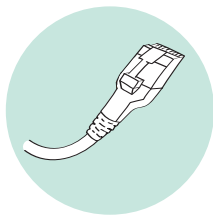


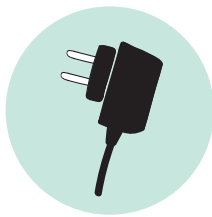
Guide för att få igång Telias basutbud



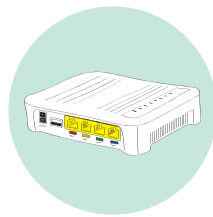
1. HDMI-kabel



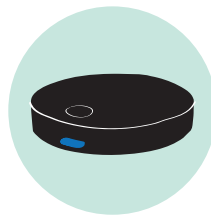
2. Nätverkskabel



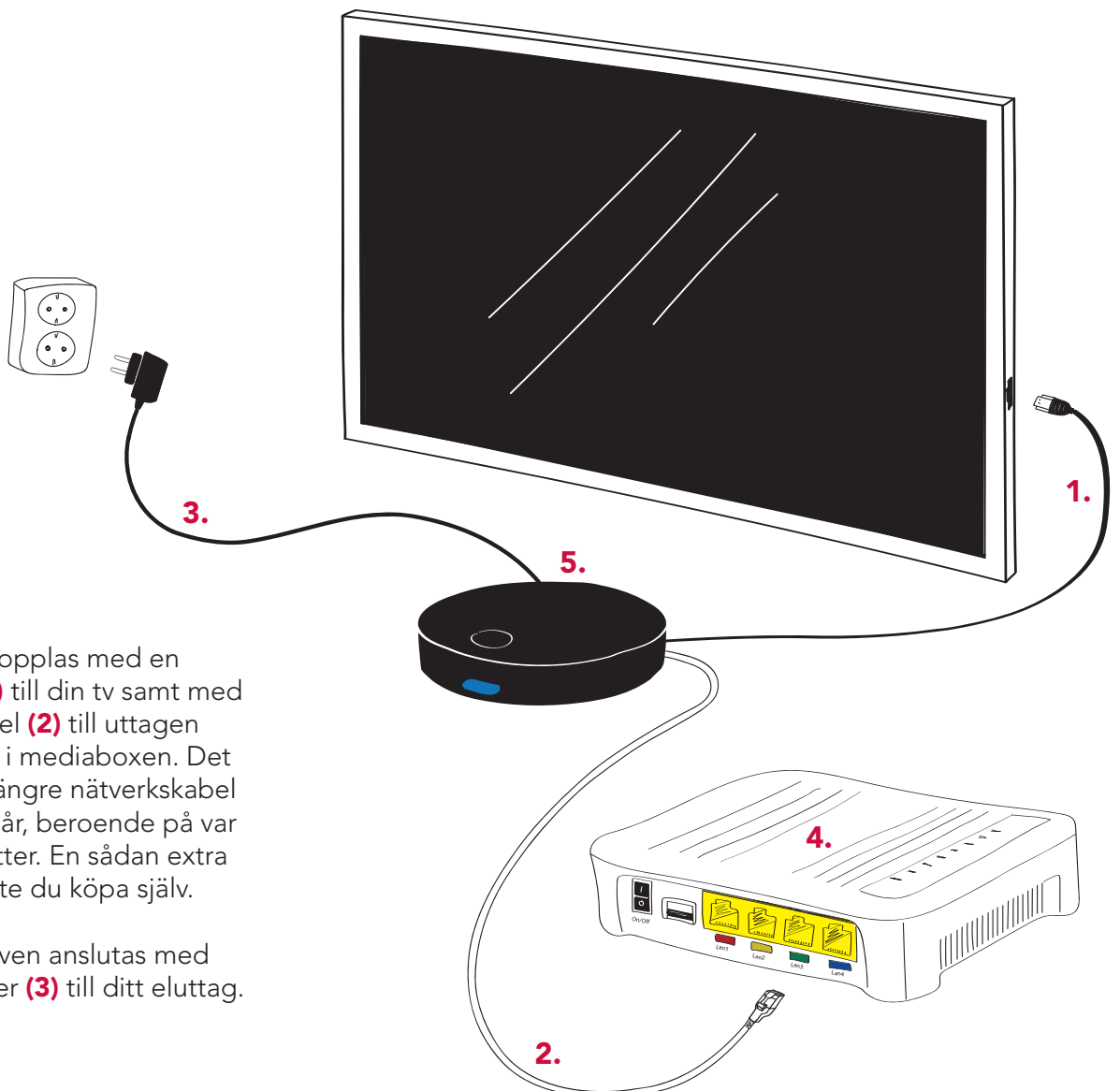
3. Elkabel



4. Mediabox



5. Tv-box



Koppla rätt:

- Tv-boxen ska kopplas med en HDMI-kabel (1) till din tv samt med en nätverkskabel (2) till uttagen Lan3 eller Lan4 i mediaboxen. Det kan krävas en längre nätverkskabel än vad som ingår, beroende på var mediaboxen sitter. En sådan extra lång kabel måste du köpa själv.
- Tv-boxen ska även anslutas med en strömadapter (3) till ditt eluttag.

Gör så här när det är kopplat och klart:

A.

Börja med att starta din tv med din gamla fjärrkontroll.

B.

Starta sedan tv-boxen med fjärrkontrollen som kom med i försändelsen från Telia.

C.

Om du inte får någon bild inom 30–60 sekunder, måste du välja tv-boxens ingång manuellt. Det gör du genom att du på din gamla fjärrkontroll letar reda på knappen för ingångsval. Den kan se lite olika beroende på vilken tv du har.

Det kan stå något av följande:

- AV, Input, Source, HDMI.
- Eller vara en symbol



Tryck sakta och metodiskt upprepade gånger på den knappen tills inloggningsrutan för Telia visas.

D.

Knappa sedan in de två digitala koder som du fått via sms eller brev. Avvakta 2–3 minuter. Det är klart när det lyser gult eller grönt på tv-boxen.

E.

Nu kan du använda din nya fjärrkontroll och byta kanal. Det gör du genom att välja kanal direkt på siffrorna eller så bläddrar du med pilarna upp eller ner. Pilarna hittar du i mitten av fjärrkontrollen.

Gick det fel?



Är bilden svart när du satt på din tv? Prova att dra ut elkabeln ur tv-boxen och sätt i den igen efter fem sekunders väntan.



Har du fortfarande ingen bild? Se då efter vilken färg som lyser på tv-boxen:

- Lyser den rött behöver tv-boxen startas på nytt med fjärrkontrollen.
- Lyser den gult kan du vänta 5–10 minuter, då det är möjligt att boxen uppdateras, detta sker ungefär en gång per halvår.
- Lyser den grönt fast du inte har någon bild, behöver du ta den gamla fjärrkontrollen och trycka på knappen för ingångsval sakta och metodiskt tills bilden kommer fram igen. **Se punkt C.**